

Acero Inoxidable

Cuando la fuerza, vibración, radiación, intemperie corrosión y temperatura extrema son factores a considerar, el Sistema Pan-Steel ofrece soluciones sólidas y confiables para usarse en planta interna, planta externa y en aplicaciones de enterramiento directo.

- Mejor productividad y seguridad para el trabajador al formar mazos, ajustarlos e identificarlos en ambientes hostiles.
- Cumple y supera los estándares más estrictos de la industria.



Acero inoxidable:

Confiere fuerza, larga vida útil y resistencia a sustancias químicas, vibración, radiación e intemperie.

Acero inoxidable 316: Serie MLT***-**316

Recubiertos selectivamente con Nylon 11: MLTC**_***16

Aluminio: MLT**-LPAL



GP

MM

Cintos para cables recubiertos con acero inoxidable:

Con resistencia superior a la corrosión que confiere máximo desempeño, mayor vida de servicio y confiabilidad mejorada.



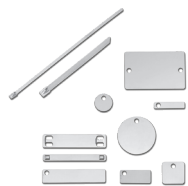
Serie MLTFC*

- Variedad de tamaños y colores disponibles en acero inoxidable AISI 316

Poliéster recubierto de acero inoxidable:

Identificación permanente:

Ideal para ambientes industriales y ambientes hostiles, con durabilidad a largo plazo y legibilidad que permite una identificación óptima en tuberías, conductos, cableado y equipo. Se utiliza con cintos para cables Serie MLT, para una instalación más rápida y un menor costo instalado.



Serie MMP*
Serie MT*

Cintos para cables Wave-Ty™ con traceado de calor (Heat Trace):

Para uso en instalación de Mineral Aislado con Traceado de Calor Eléctrico (MIEHT).



Serie HTML*

Herramientas de Instalación:

RT2HT

Para secciones transversales, trabajo extra pesado y super pesado.



GS4MT-E

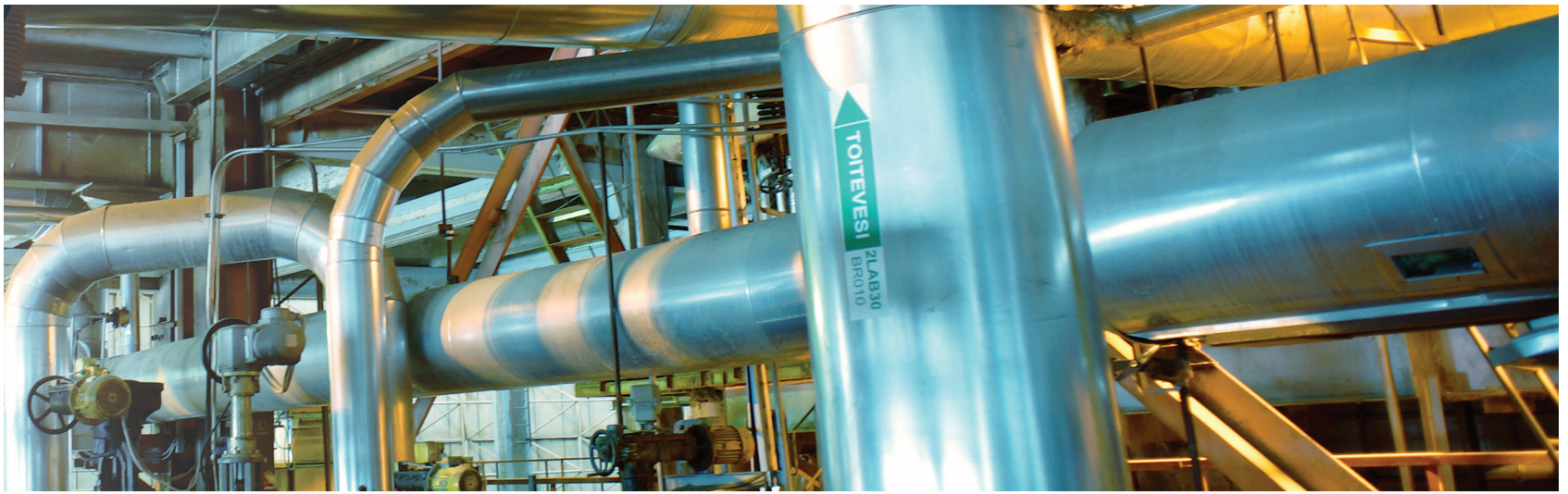
Para secciones transversales, trabajo ligero-pesado y pesado.



ST4MT

Herramienta de instalación para HTML. Palanca de corte integrada para un corte empotrado.





Tiras de acero inoxidable:

Solución máxima para aplicaciones de ajustamiento mecánico. El diseño de la hebilla y las herramientas de instalación agilizan la instalación y la vuelven más segura.

Serie MS* (sin recubrimiento)

- Variedad de tamaños disponibles en aceros inoxidables AISI 304 y 316

Serie MSC* (con recubrimiento)

- Acero inoxidable AISI 316 para los ambientes más corrosivos
- Con recubrimiento resistente a rayos UV, bajo humo, libre de halógeno

Serie MSB*

- Hebillas individuales de bajo perfil



Pan-Steel™ corto circuito:

Opción clasificada para hasta 156kA.

Lazo doble – Serie MLT*D*

- Secciones transversales para trabajo extra-pesado y súper-pesado
- Protección para picos de corriente de hasta 70kA



Sistema de tiras-Serie MS*75*s

- Acero inoxidable AISI 316
- Protección para picos de corriente de hasta 156kA



Ménsulas de metal Uniclip – Serie UC*

- Permite instalar cintos y tiras con cualquier diseño o estilo de charola para cables



Manga acojinada – Series PCSSH* o PCSS*

- Para usarse con manga acojinada, requerida en la mayoría de las aplicaciones

*Se refiere a opciones con diferentes longitudes y tamaños de paquetes.

Al colocar el asterisco (*) con el número de parte en www.panduit.com, obtendrá las opciones de tamaños.

Herramientas de Instalación:

BT2HT

Para usarse con tiras con anchos de
-0.38" (9.5mm)
-0.50" (12.7mm)
-0.63" (15.9mm)



PBTMT

Para secciones transversales, trabajo pesado, extra-pesado y súper-pesado



BT75SDT

Para uso exclusivo con tiras MS75

