

# Protección contra abrasión y Accesorios para Cables

## Proteja sus conexiones:

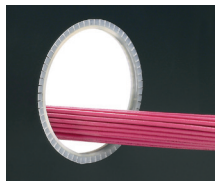
Aíse, ancle e identifique componentes eléctricos/electrónicos y proteja los cables contra Abrasión, con protección y accesorios para cables Panduit.

- En amplia variedad de tamaños, materiales y diseños, disponibles para cubrir una amplia gama de aplicaciones tanto en planta interna como externa.
- Los productos Panduit contra abrasión se diseñan y fabrican para cumplir con todos los estándares de calidad vigentes, incluyendo los que marcan UL y CSA.
- Oferta completa que incluye administración de cableado para asegurar dispositivos, de rápida instalación, que mejoran la confiabilidad.



## Cubre-filos ranurado:

De nylon ranurado que funciona en operaciones con temperaturas de hasta 65°C (149°F), y polietileno ranurado, que funciona con 50°C (122°F).



Nylon: Serie GEE\*\*N-\*

Polietileno: Serie GEE\*\*F-\*

Polietileno con recubrimiento interno adhesivo:  
Serie GE\*\*F-A-\*

## Funda en espiral:

Con protección contra abrasión que resiste la intemperie, para mangueras/cables; ancla cables o mangueras múltiples conformados en un solo mazo fácil de manejar.



Polietileno: Serie T\*\*F-\*0

Nylon 6.6: Serie T\*\*N-\*0

Polipropileno: Serie T\*\*P-\*0

## Tubo termo-contráctil TFE, de pared delgada:

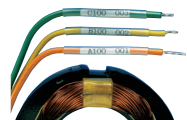
Aplicaciones contráctiles en seco, con temperaturas de operación de hasta 260°C (482°F).



Serie HSTT\*

## Tubo termo-contráctil KYNAR, de pared delgada:

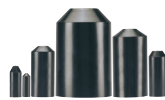
Aplicaciones contráctiles en seco, para hasta 175°C (347°F).



Serie HSTTK\*

## Tapas al extremo, termo-contráctiles:

Con recubrimiento interno adhesivo en la pared, que sella y protege contra la humedad.



Serie HSEC\*\*

## Termo-contráctil, de pared gruesa:

Certificado por UL para enterramiento directo y reconocido por su resistencia a la luz solar; grado de combustibilidad VW-1, con temperaturas de operación de 110°C (230°F).



Serie HST\* en negro

GP

MM

## Funda Pan-Wrap™ con arnés partido:

Con patrón ranurado, patentado, que confiere flexibilidad y protección contra abrasión; se instala en menos tiempo.



Serie PW\*F\*-\*

## Manga trenzada Pan-Wrap™:

Altamente flexible, no atrapa calor ni humedad o sarro, lo que facilita la instalación y el acceso para efectuar mejoras o reparaciones.



Serie SE\*PS-\*R0



### Tubo corrugado:

Protege cables. Con aberturas que facilitan su instalación con mazos de cables, o en ensambles de arneses pre-ensamblados.

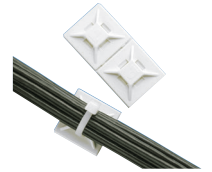
Serie CLT\*\*F



### Aditamentos de montaje para cintos, con adhesivo:

Con máxima adhesivo, incluso en temperaturas elevadas y en ambientes al exterior.

Serie ABM\*



### Sistema J-Pro™ para soporte de cables:

Con método que cumple con las normas para el enrutamiento de cables de comunicación a través de toda la infraestructura de una planta.

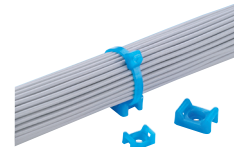
Serie JP\*\*



### Aditamentos de montaje para cintos TEFZEL:

Ideales para aplicaciones donde se requiere resistencia frente a radiación rayos gamma y ataque químico.

Serie TM\*\*-\*76



### Aditamentos de montaje para cintos, para atornillarse:

Disponibles en amplia selección de materiales, tamaños y estilos.

Serie TM\*S\*-\*



### Aditamentos de montaje para cintos, con metal detectable:

Exclusivo material impregnado de metal que le permite ser identificado por detectores de metal, o mediante inspección por rayos x, para cumplir con la normatividad en inocuidad para alimentos y bebidas, lo que ayuda a reducir la contaminación de productos.

Serie TM\*\*-\*86



### PEEK, aditamentos de montaje para cintos:

Temperatura operativa con rango de entre 260°C (500°F); mantiene una buena fuerza de tensión en ambientes donde hay temperaturas elevadas.

Serie TM\*\*-\*71



GP

MM

AB

PP

\*Se refiere a opciones con diferentes longitudes y tamaños de paquetes. Al colocar el asterisco (\*) con el número de parte en [www.panduit.com](http://www.panduit.com), obtendrá las opciones de tamaños.